

うさぎ・ウサギ・卵の作り方



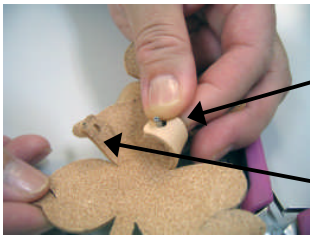
① 材料
ウサギの皮革素材×1
長、短のトメ金具
×各1



② 水分を含ませる。
スプレーがよいかも・・・
水につける場合は注意要
す・・・時間は少し
(約0.5秒)程度でよ
い。濡れ過ぎは禁物で乾
燥後に再挑戦です。



② 止め金具で胴体をとめる
長・短の金具各1
個ずつを確認。



長目の金具を
下から入れ
あと一方の革の穴に通
す。



短めの金具をかぶせてラ
ジオペンチでしっかり止
める。



③ お尻を作る。
しっぽ両横のお
尻部分を内側に折り曲げ
る。



④ お尻としっぽ作り
尻尾の丸い部分を折りま
げて尻の内側え押し込み
しっぽ先を少しだけ外側
へ出す



⑤ 足を作る
足先を内側へ折り曲げる。置
いた時の安定感。



⑥ 整形する
こしから太ももの形作り
置物にもできるような立っよ
うに
顔を作る。
耳を立てて、鼻先からつま
む。
参考に下の写真をよく見て
ください



⑦ 顔と口まわりのイメージ
下あごから仕上げた方が作
りやすいようです
耳を立てて名が手方向に折
り目を入れる



背筋は腰の内側へ指を入れ
背をそらす。鼻先を上にそ
らす。



ラジオペンチはご準備くだ
さい

要点

- ・ぬらしすぎない
- ・足、腰まわりの製作
- ・顔の形とウサギらしい耳の形作り
- ・足まわり



来年の干支・卯です
がんばって仕上げてください